
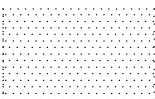
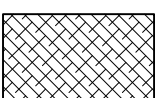
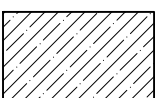






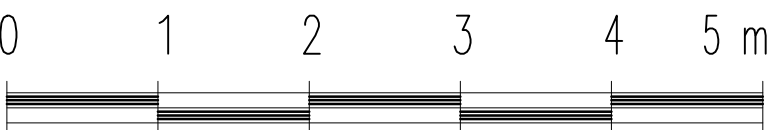
2.PP – NOVÝ STAV

LEGENDA MATERIÁLŮ:

Sanační řez - infúzní clona AQUAFIN-F (nizkotlaká
injektáž - 5 - 6 Ba)

průměr vrtů: 12 - 18 mm
sklon vrtů: 0°- 30°
hloubka vrtů: tloušťka zdiva minus 2 cm
osová vzdálenost vrtů: 10 - 12,5 cm

-  Stávající konstrukce
-  Bourané konstrukce
-  Bednicí tvárnice š. 250, s probetonováním a armaturou
-  Monolitický beton
-  Hydroizolace
-  Plošná sanace
-  Horizontální sanační řez
-  Dříve provedená sanace

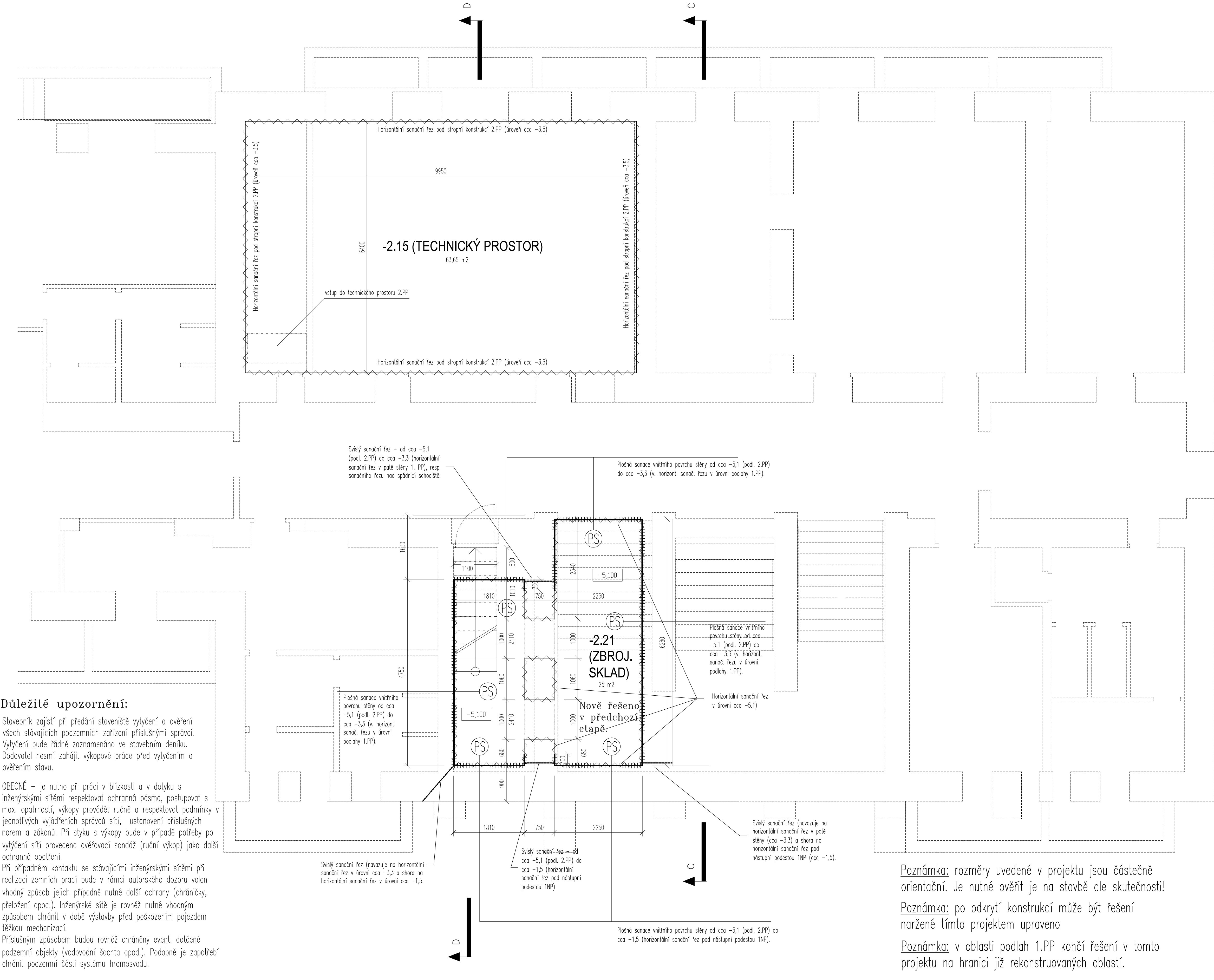


ÚROVEŇ PODLAHY 1.NP = ±0,000 = 406,12 m.n.m.

Místo stavby:	Objekt č.p. 759, ul. Komenského, Sokolov 356 01	Podpisy a razítka:
Investor:	KÚ Karlovarský kraj Závodní 353, 360 06 Karlovy Vary	
Odpovědný projektant:	Ing. Rod Petr, Mezirolí 247, Nová Role 362 25 IČ: 4048 2901	

Sanace zavlhých konstrukcí 1.PP objektu č.p. 759, ul. Komenského, Sokolov 356 01		Stavební část
Název výkresu:		
Půdorys 2.PP – nový stav		

Vypracoval: Ing. Petr Rod		Kreslil: Ing. Petr Rod		Datum: 08/2022		Soubor: F.1.1.2.4.DWG	
DPS				Kontroloval:		Datum:	
				Při vykreslení na jiný formát se změni měřítko		Formát:	
Číslo kopie:	Patří k typu:	Značka projektu:		Měřítko:		Číslo výkresu:	
	—	SO/DPS/04/22		1:50		F.1.1.2.4	



Důležité upozornění:

Stavebník zajistí při předání staveniště vytyčení a ověření všech stávajících podzemních zařízení příslušnými správci. Vytyčení bude řádně zaznamenáno ve stavebním deníku. Dodavatel nesmí zahájit výkopové práce před vytyčením a ověřením stavu.

OBEZNĚ – je nutno při práci v blízkosti a v dotyku s inženýrskými sítěmi respektovat ochranná pásma, postupovat s max. opatrností, výkopy provádět ručně a respektovat podmínky v jednotlivých vyjádřeních správců sítí, ustanovení příslušných norem a zákonů. Při styku s výkopy bude v případě potřeby po vytyčení sítí provedena ověřovací sondáž (ruční výkop) jako další ochranné opatření.

Při případném kontaktu se stávajícími inženýrskými sítěmi při realizaci zemních prací bude v rámci autorského dozoru volen vhodný způsob jejich případně nutné další ochrany (chráničky, přeložení apod.). Inženýrské sítě je rovněž nutné vhodným způsobem chránit v době výstavby před poškozením pojezdem těžkou mechanizací.

Příslušným způsobem budou rovněž chráněny event. dotčené podzemní objekty (vodovodní šachta apod.). Podobně je zapotřebí chránit podzemní části systému hromosvodu.

Poznámka: rozměry uvedené v projektu jsou částečně orientační. Je nutné ověřit je na stavbě dle skutečnosti!

Poznámka: po odkrytí konstrukcí může být řešení narazené tímto projektem upraveno

Poznámka: v oblasti podlah 1.PP končí řešení v tomto projektu na hranici již rekonstruovaných oblastí.